

Journée technique inondations du 12 octobre à Blois

<http://www.cotita.fr/spip.php?article1942>

Les inondations de mi-2016

Partage d'expériences sur la gestion des infrastructures en situation de crise

Les événements climatiques de mi-2016 ont durement touché les bassins de la Loire et de la Seine. Ils ont fait des victimes, causé des dommages importants et perturbé fortement l'activité économique.

Qu'il s'agisse de coupures d'axes, d'évacuations, de remises en service, d'évaluations des dégâts ou de réparations, les gestionnaires d'infrastructures ont été particulièrement sollicités lors de ces inondations. Un an après ces événements, ils en ont tiré les premiers enseignements.

La journée technique a permis de capitaliser l'information et d'échanger sur la gestion des infrastructures lors de ces inondations

Lors de la table ronde sur les mesures prises suite à l'événement (animé par Thierry POINTET

Constance DE PELICHY Le point de vue de la commune de la Ferté – Saint Aubin

Daniel DESROCHES – [Syndicat d'entretien du bassin du Beuvron](#)



Rappel du phénomène météorologique de fin mai – début juin 2016

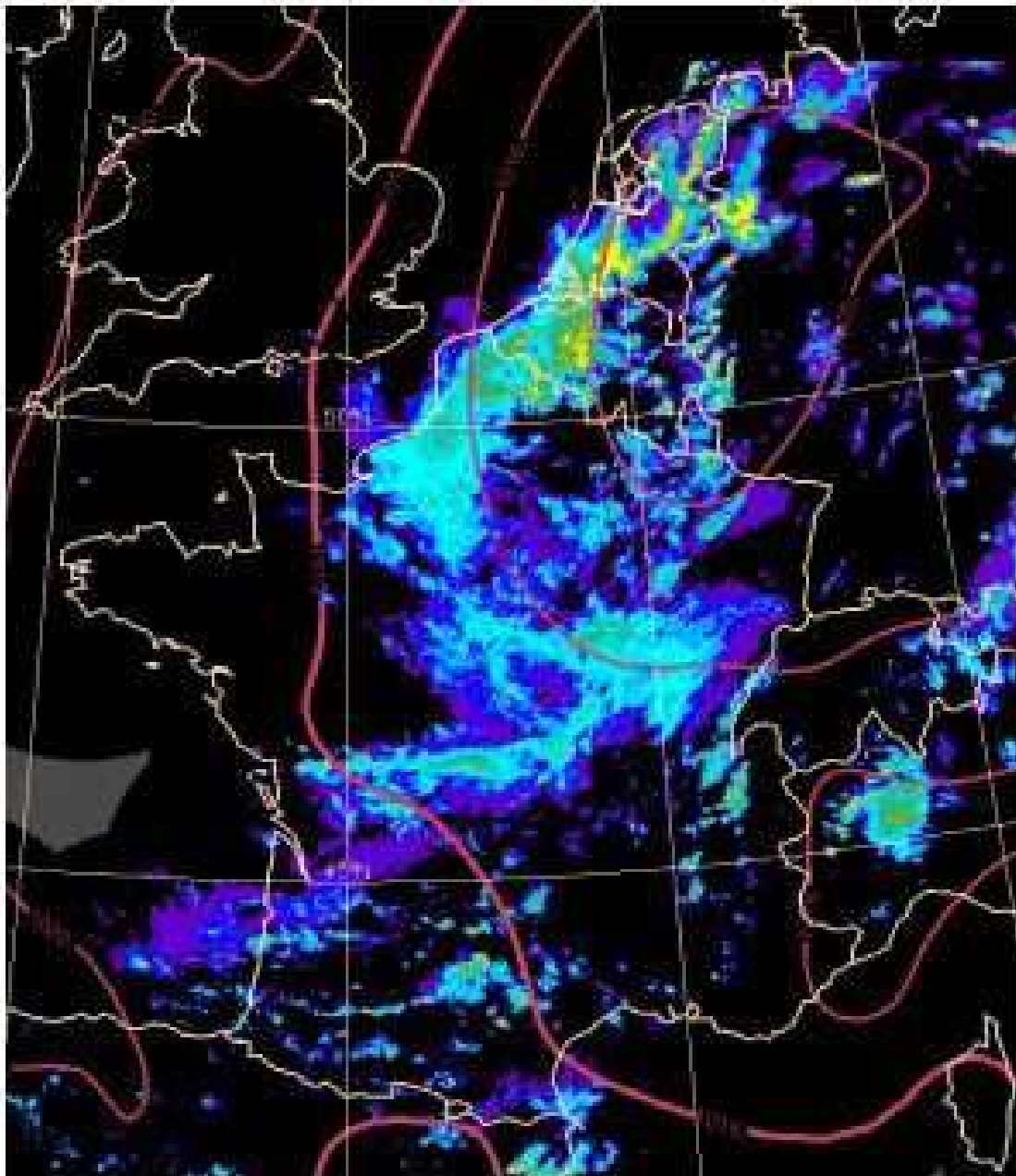
http://www.cotita.fr/IMG/pdf/JT_121017_1_DRIEE_IDF.pdf

Passage d'une Perturbation pluvio-orageuse suivie d'une situation de blocage sur le Benelux et l'Allemagne

Des orages parfois forts Les 27 et 28 mai

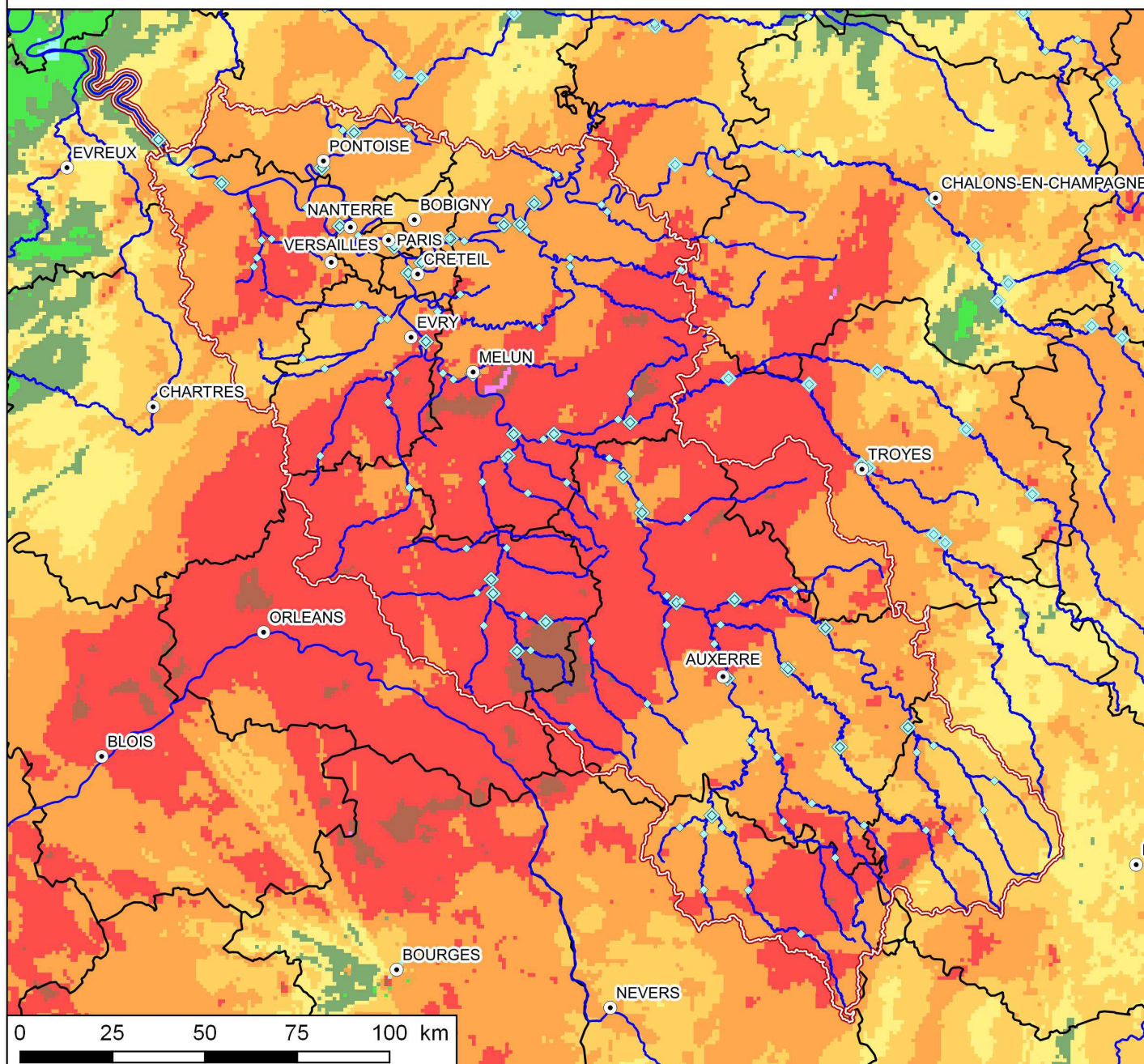
Des pluies continues du 29 mai au 2 juin

Les régions, Centre – Val de Loire et Île-de-France, Concernées en premier lieu



Cumul 6 jours lors de l'épisode de début juin 2016

Cumul : du 28/05/2016 06h TU au 03/06/2016 06h TU



Légende

- ◆ Stations hydrométriques
- ◆ Stations de référence
- Cours d'eau
- ▭ Contour du SPC SMYL
- Limites départementales
- Préfectures

Fond : lame d'eau Antilope (Météo France)

de 2 à 5 mm
de 5 à 10 mm
de 10 à 17 mm
de 17 à 25 mm
de 25 à 35 mm
de 35 à 45 mm
de 45 à 55 mm
de 55 à 70 mm
de 70 à 100 mm
de 100 à 150 mm
de 150 à 200 mm
> 200 mm

Le défaut de mesure du radar de Bourges est évident sur notre secteur et sur une partie de la Sologne !

Les actions du Syndicat d'Entretien du Bassin du Beuvron et les mesures prises suite à la crue.



http://www.cotita.fr/IMG/pdf/JT_121017_4_synd_Beuviron.pdf

Synthèse de la journée/ Solutions envisagées

<http://www.cotita.fr/IMG/pdf/Synthese.pdf>